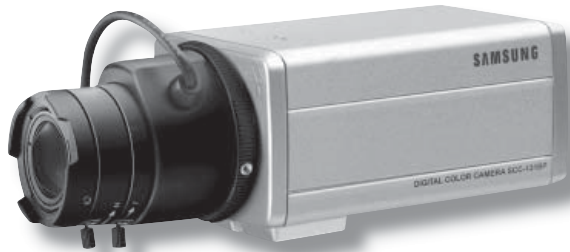


SCC-131B

CAMARA COLOR DE ALTA RESOLUCION CON CCD DE 1/3"



* Lente no incluida

CARACTERISTICAS

- Procesamiento Digital de Señal (DSP)
- CCD Super HAD IT de 1/3";410.000 Píxeles
- 520 Líneas de TV de Resolución Horizontal
- Alta Sensibilidad de 0,3 Lux (F 1.2)
- Circuito de Compensación de Luz de Fondo
- Relación Señal / Ruido mayor que 50 dB
- Sincronización con Bloqueo de Línea
- Acepta 2 Tipos de Lente de Auto Iris (DC / Vídeo)
- Acepta Lentes de montura C/CS sin el uso de un Adaptador
- Transformador de Aislamiento de Circuito Sin Conexión a Tierra Incorporado

RESUMEN

La cámara color SCC-131B de Alta Resolución fue diseñada para operar bajo varias condiciones bajo las cuales se exija una alta resolución e imágenes claras y nítidas. La cámara SCC-131B tiene un dispositivo de imagen CCD Super HAD de 1/3";410.000 Píxeles, y puede ser utilizada con una variedad de lentes y accesorios de montaje.

La cámara operará en varias condiciones de iluminación debido al chip set Super HAD y al circuito de compensación de luz de fondo que proporcionan una sensibilidad de iluminación de 0,3 Lux. Los recursos también incluyen la programación por selector para bloqueo de línea, prevención de temblor, y AWB (Balance Automático de Blanco) como también opciones de selección de montura de la lente entre C/CS. La cámara tiene 520 líneas de resolución con una relación señal / ruido mayor que 50 dB para la exhibición de imágenes nítidas bajo varias condiciones.

Para conveniencia y flexibilidad la cámara tiene doble tensión, soporta la utilización de lentes con accionamiento por Vídeo y DC, y tiene un Transformador de Aislamiento de Circuito Sin Conexión a Tierra incorporado.

Las cámaras de la serie SCC son los dispositivos de imagen perfectos para varias aplicaciones de vigilancia.

ESPECIFICACIONES TÉCNICAS - SCC-131B

ESPECIFICACIONES SCC-131B

Sistema de Barrido: Estándar NTSC: 525 líneas, 30 Cuadros/seg.
Dispositivo de Imagen: CCD Super HAD con transferencia de interlínea, 410.000 píxeles
Tamaño de la Imagen: 1/3" (4,8 mm x 3,6 mm)
Elementos de Imagen: 768 (H) x 494 (V): Elementos totales de la imagen
Geometría: Ninguna distorsión geométrica
Interlaceado: Interlaceado 2:1
Frecuencia de Barrido:
Horizontal: 15.734 Hz (INT) / 15.750 Hz (L/L)
Vertical: 59,94 Hz (INT) / 60 Hz (L/L)
Sistema de Sincronización: Interno / Bloqueo de línea
Resolución:
Horizontal: 520 Líneas de TV
Vertical: 350 Líneas de TV
Nivel de Salida de Vídeo: VBS 1.0 Vp-p (75 Ohmios, compuesto)
Relación Señal / Ruido: Mayor que 50 dB (AGC Desactivado)
Iluminación Mínima de Escena: 0,3 Lux @ F1.2 (50 IRE)
Montura de Lente: Compatible con C/CS
Corrección de Gamma: 0,45
Control de Lente (Lente AI): Iris DC, iris de vídeo
ELC: On/Off (ALC)
Ajuste de Temblor: On/Off
AWB: On/Off (manual)
Conectores de entrada / salida de vídeo: BNC (trasero)
Lente AI: 4 pernos DIN (lateral)
Alimentación: Terminal de 2 pernos (trasero)
Indicador de Alimentación: LED (trasero)
Temperatura de Operación: 10 a 50°C
Humedad de Operación: Humedad Relativa en el rango del 90%
Fuente de Alimentación: 24 VCA / 12 VCC 60 Hz
Consumo: 3 Vatios
Peso Aproximado: 450 grs.
Dimensiones (AxAxP): 65 x 52 x 133 mm

ACCESORIOS SCC-131B

Conector de auto iris sobresaliente

FUENTES DE ALIMENTACION RECOMENDADAS

TRAN-24-40LED, 24 VCA, 40VA, conector clase II en el transformador
GV- M2448UL, 24 VCA, 4 AMP, 8 salidas con fusibles
GV-M24816UL, 24 VCA, 8 AMP, 16 salidas con fusibles
TRAN-12-500DC, 12 VCC, 500 mA, conector en el transformador
GV-M1234.12 VCC, 3AMP, 4 salidas con fusibles

LENTE RECOMENDADAS

Elección de una lente de formato 1/3" con montura C ó CS
Ver la sección "Lentes" en este manual de especificaciones.

SOPORTES RECOMENDADOS

GV-IDWMBG, soporte para interiores de 6,25"
GV-IDWMBG-5, soporte para interiores de 4,25"
Ver la sección "Accesorios" de este catálogo de especificaciones

OPCIONES DE MONTAJE EXTERNO

GV-HOUS1, Carcasa para interiores / exteriores
GV-HOUS/HB, Carcasa para interiores / exteriores
GV-Bracket, soporte para la serie HOUS
Ver la sección "Accesorios" de este catálogo de especificaciones

INTERFAZ LAN

Transmisor / Servidor de Internet Samsung MJPEG de canal único SNS-200 que incluye un software de visualización de 16 canales