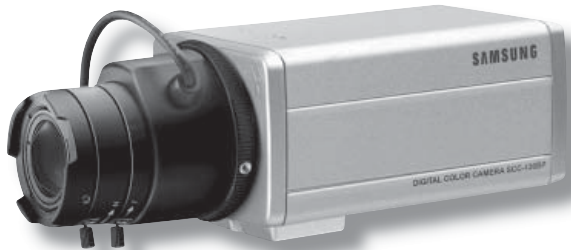


# SCC-130B

## CAMARA COLOR DIGITAL ESTANDAR CON CCD DE 1/3"



\* Lente no incluida

### CARACTERISTICAS

- Procesamiento Digital de Señal (DSP)
- CCD Super HAD IT de 1/3"; 270.000 Píxeles
- 330 Líneas de TV de Resolución Horizontal
- Alta Sensibilidad de 0,3 Lux (F 1,2)
- Circuito de Compensación de Luz de Fondo
- Relación Señal / Ruido mayor de 50 dB
- Sincronización de Bloqueo de Línea
- Acepta 2 Tipos de Lentes de Auto Iris (DC / Vídeo)
- Acepta Lentes con Montura C/CS sin el uso de un Adaptador
- Transformador de Aislamiento de Circuito Sin Conexión a Tierra Incorporado

### RESUMEN

La cámara color SCC-130B para propósitos generales fue diseñada para aplicaciones de vigilancia de alto desempeño y de bajo costo. La cámara SCC-130B tiene un dispositivo de imagen CCD de 1/3"; 270.000 Píxeles y puede ser utilizada con una variedad de lentes y accesorios de montaje. La cámara operará en varias condiciones de iluminación debido al recurso DSP (Procesamiento Digital de Señal) avanzado y del circuito de compensación de luz de fondo que proporciona una sensibilidad de iluminación de 0,3 Lux. Los recursos también incluyen la programación por selector para bloqueo de línea, prevención de temblor, y AWB (Balance Automático de Blanco) como también opciones de selección de montura de la lente entre C/CS. La cámara tiene 330 líneas de resolución con una relación señal / ruido mayor que 50 dB para la exhibición de imágenes nítidas bajo varias condiciones.

Para conveniencia y flexibilidad la cámara tiene doble tensión, soporta la utilización de lentes con accionamiento por Vídeo y DC y tiene un Transformador de Aislamiento de Circuito Sin Conexión a Tierra incorporado.

Las cámaras de la serie SCC son los dispositivos de imagen perfectos para varias aplicaciones de vigilancia.

# ESPECIFICACIONES TÉCNICAS - SCC-130B

## ESPECIFICACIONES SCC-130B

Sistema de Barrido: Estándar NTSC: 525 líneas, 30 Cuadros/seg.  
Dispositivo de Imagen: CCD Super HAD con transferencia de interlínea, 270.000 píxeles  
Tamaño de la Imagen: 1/3" (4,8 mm x 3,6 mm)  
Elementos de Imagen: 537 (H) x 505 (V): Elementos totales de imagen  
Geometría: Ninguna distorsión geométrica  
Interlaceado: Interlaceado 2:1  
Frecuencia de Barrido:  
Horizontal: 15.734 Hz (INT) / 15.750 Hz (L/L)  
Vertical: 59,94 Hz (INT) / 60 Hz (L/L)  
Sistema de Sincronización: Interno / Bloqueo de línea  
Resolución:  
Horizontal: 330 Líneas de TV  
Vertical: 350 Líneas de TV  
Nivel de Salida de Vídeo: VBS 1.0 Vp-p (75 Ohmios, compuesto)  
Relación Señal / Ruido: Mayor que 50 dB (AGC Desactivado)  
Iluminación Mín. de Escena 0,3 Lux @ F1.2 (50 IRE)  
Montura de Lente: Compatible con C/CS  
Corrección de Gamma: 0,45  
Control de Lente (Lente AI): Iris DC, iris de vídeo  
Controles (selector) de Bloqueo de línea: On/Off (interno)  
ELC: On/Off (ALC)  
Ajuste de Temblor: On/Off  
AWB: On/Off (manual)  
Conectores de entrada / salida de vídeo: BNC (trasero)  
Lente AI: 4 pernos DIN (lateral)  
Alimentación: Terminal de 2 pernos (trasero)  
Indicador de Alimentación: LED (trasero)  
Temperatura Ambiental de Operación: 10 a 50°C  
Condiciones de Humedad: Humedad Relativa en el rango del 90%  
Fuente de Alimentación: 12 VCC / 24 VCA, 60 Hz  
Consumo: 3 Vatios  
Peso Aproximado: 450 grs.  
Dimensiones (AxAxP): 65 x 52 x 133 mm

## ACCESORIOS

Conector de Auto Iris Sobresaliente

## FUENTES DE ALIMENTACION RECOMENDADAS

TRAN-24-40LED, 24 VCA, 40VA, conector clase II en el transformador  
GV- M2448UL, 24 VCA, 4 AMP, 8 salidas con fusibles  
GV-M24816UL, 24 VCA, 8 AMP, 16 salidas con fusibles  
TRAN-12-500DC, 12 VCC, 500 mA, conector en el transformador  
GV-M1234, 12VCC, 3AMP, 4 salidas con fusibles

## LENTE RECOMENDADAS

Elección de una lente de formato 1/3" con montura C ó CS  
Ver la sección "Lentes" en este manual de especificaciones.

## SOPORTES RECOMENDADOS

GV-IDWMBG, soporte para interiores de 6,25"  
GV-IDWMBG-5, soporte para interiores de 4,25"  
Ver la sección "Accesorios" de este catálogo de especificaciones.

## OPCIONES DE MONTAJE EXTERNO

GV-HOUS1, Carcasa para interiores / exteriores  
GV-HOUS/HB, Carcasa para interiores / exteriores  
GV-Bracket, soporte para la serie HOUS  
Ver la sección "Accesorios" de este catálogo de especificaciones

## INTERFAZ LAN

Transmisor / Servidor para Internet Samsung MJPEG de canal único  
SNS-200, que incluye software de visualización de 16 canales